



# Wózek paletowy z wbudowaną wagą

## Typ: KPZ 71-9

Cyfry LCD wysokość 30 mm  
 Podświetlenie wyświetlacza  
 Duże klawisze obsługi  
 Łatwy w obsłudze



Typ	Nośność	Działka	Panel sterujący	Do legalizacji	Cena netto	Nr art.
KPZ 71-9E	2000 kg.	1,0 kg	KPZ 52E-7	Tak 	4650,00	719S0000200E
KPZ 71-9E z drukarką	2000 kg.	1,0 kg	KPZ 52E-7	Tak 	5750,00	719DR000200E
KPZ 71-9	2500 kg.	0,5 kg	KPZ 52-19	Nie	3575,00	719SH0002200
KPZ 71-9 z drukarką	2500 kg.	0,5 kg.	KPZ 52-19	Nie	4550,00	719DR0002201
KPZ 71-9, L = 800mm.	2200 kg.	1,0 kg	KPZ 52-19	Nie	4200,00	719SJ0082200
KPZ 71-9, L = 1800mm.	2200 kg.	1,0 kg.	KPZ 52-19	Nie	7500,00	719SJ0182200
Opcje/ dopłata					Cena netto	Nr art.
<b>Pozostałe opcje</b>						
Legalizacja					400,00	300710000000
Złącze RS 232					200,00	715219000100
Nożny hamulec postojowy					280,00	171401000000
Szybkie podnoszenie aktywne do 300 kg.					385,00	171700313000
Wersja wymiennego akumulatora ECONOMY					400,00	171704100000
Opakowanie / Model:			Wymiary opakowania			
KPZ 71-9			153 x 65 x 125 cm, ca. 100 kg			

**Konstrukcja:** wysokiej jakości do zastosowania przemysłowego, bardzo solidna i stabilna. Stalowa z płaskownika stalowego zaprojektowana specjalnie na potrzeby ważenia, malowana proszkowo na kolor żółty (RAL 5002), spawany dyszel, solidne widły ze stali. Pewna, sprawdzona w zastosowaniu przemysłowym hydraulika. Duże, gumowe koła sterujące o średnicy 200mm, poliuretanowe rolki najazdowe TANDEM na zakończeniach widel. Oś zawieszenia kół gwarantuje stabilność i płynność jazdy, a wbudowane smarowniczki zapewniają długą żywotność wszystkich ruchomych części konstrukcji. Całkowita waga wózka ok. 110kg. Panel sterujący został umieszczony w wytrzymałej, stalowej obudowie na wygodnej wysokości dla obsługującego.

**Czujniki tensometryczne:** wysokiej jakości tensometry KPZ 502E-2, dokładność 0,22% z ważenia.

**Zasilanie:** akumulator 6V, czas eksploatacji ok. 60 godzin, ładowarka w zestawie.

**Zaświadczenie:** wersja bez legalizacji, deklaracja zgodności.

### Panele sterujące:



**Panel sterujący KPZ 52E-7 w wersji do legalizacji:** wbudowany w stabilną, wytrzymałą obudowę ze stali, klawiatura zabezpieczona za pomocą folii pyło- i wodoodpornej, duże przyciski obsługi. Podświetlany 6- pozycyjny wyświetlacz LCD, cyfry o wysokości 25mm. Kontrola wartości zadanej /granicznej (LOW-OK-HI) Temperatura pracy od -10°C do 40°C. Zasilanie energią: akumulator 6V, czas eksploatacji do ok. 56 godzin, czas ładowania w zależności od rozładowania, maksymalnie do około 10 godzin (ładować przez noc).



### Standardowy panel sterujący KPZ 52-19

Bezpieczny i zabezpieczony w stabilnej stalowej obudowie, klawiatura zabezpieczona za pomocą folii pyło i wodoodpornej, 6 klawiszy. Podświetlany wyświetlacz -LCD, 6 pozycyjny, czytelne cyfry wysokość 30 mm.

**Funkcje:** ustawianie zera, 100% tarowania (możliwość wielokrotnej tary), wskazania minusowe, referencyjne zliczanie sztuk, funkcja sumowania ważeń. Możliwość ustawienia przez menu: kontrola wartości zadanej ciężaru, wskazanie napięcia akumulatora, automatyczne rozłączanie, pomiar wartości szczytowej lub funkcja zatrzymania ważonego ciężaru, funkcja testu samoczynnego.

## Zalety czteroczułnikowego systemu w porównaniu z systemem jednopunktowym:

Dokładniejsze ważenie:

- Dokładne wyniki w długim okresie użytkowania.
- Dużo większa dokładność, prawie cztery razy wyższa niż przy systemie jednoczułnikowym.
- Przy wielokrotnym ważeniu błędy nie są sumowane. Dokładniejsze wskazania wagi łącznej.
- Nawet nierównomiernie załadowane palety będą dokładnie zważone.
- Brak zmiany wskazania pomiaru w czasie przemieszczania wózka.

Brak ustalonej wysokości pomiaru:

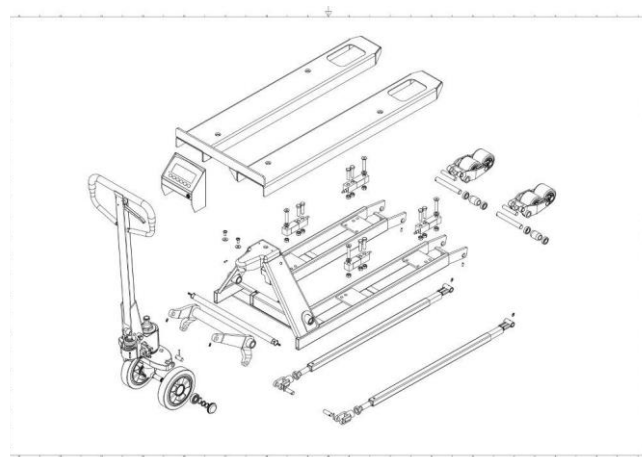
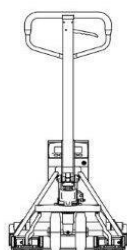
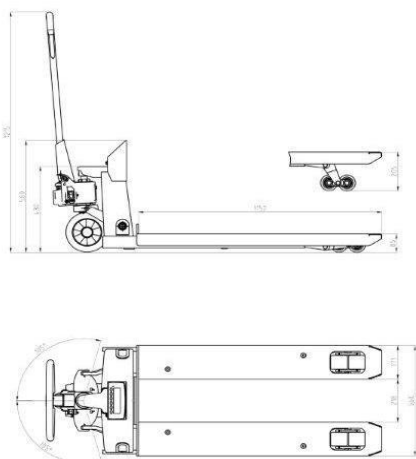
- Ustawienie zera w każdej pozycji. Nie jest wymagane podniesienie ładunku w celu korekty zera przed ważeniem.
- Szybkość z jaką podnosi się ładunek nie ma wpływu na proces ważenia.
- Szybka obsługa i natychmiastowe ważenie (tylko 2 pompowania).

Oszczędne zużycie baterii:

- Panel sterujący nie wyłącza się po 2 minutach, nie ma potrzeby ponownej korekty zera do następnego ważenia
- Automatyczne wyłączenie w celu oszczędzania akumulatora (indywidualne ustawienie funkcji).

Obsługa:

- Każda funkcja powiązana z jednym przyciskiem. Brak kombinacji klawiszy.
- Możliwość ważenia netto z tarowaniem.



Oznakowanie	1.1	Produkt		<b>Wózek z wagą</b>	1.1	
	1.2	Typ		KPZ 71-9	1.2	
	1.4	Obsługa		Ręczna	1.4	
	1.5	Nośność	Q (t)	2,2	1.5	
	1.6	Środek ciężkości ładunku	c(mm)	578	1.6	
	1.8	Odległość grzbietu widel do osi koła	x (mm)	950	1.8	
	1.9	Rozstaw osi kół	y (mm)	1200	1.9	
	Masy	2.1	Masa własna	kg	100	2.1
		2.2	Nacisk na oś z ładunkiem przód / tył	kg	520/1550	2.2
2.3		Nacisk na oś bez ładunkiem przód / tył	kg	55/34	2.3	
Koła podwozie	3.1	Ogumienie (pełne, wulkollan, pneumatyczne, poliuretanowe)		Gumowe/poliuretan	3.1	
	3.2	Wymiar przedniego koła		200x40	3.2	
	3.3	Wymiar kół tylnych		80x70	3.3	
	3.5	Liczba kół		2/2 albo 2/4	3.5	
	3.6	Rozstaw kół (przód)	b <sub>10</sub> (mm)	120	3.6	
	3.7	Rozstaw kół (tył)	b <sub>11</sub> (mm)	390	3.7	
	Wymiary podstawowe	4.4	Unoszenie	h <sub>3</sub> (mm)	120	4.4
4.9		Wysokość dyszla	h <sub>14</sub> (mm)	1225	4.9	
4.15		Wysokość opuszczonych widel	h <sub>13</sub> (mm)	87	4.15	
4.19		Długość całkowita bez ładunku	l <sub>1</sub> (mm)	1570	4.19	
4.20		Długość łącznie z grzbietem widel	l <sub>2</sub> (mm)	415	4.20	
4.21		Szerokość całkowita	b <sub>1</sub> (mm)	560	4.21	
4.22		Wymiary zębów widel	s/e/l (mm)	74x171x1155	4.22	
4.25		Rozstaw zewnętrzny widel	b <sub>5</sub> (mm)	560	4.25	
4.32		Prześwit od podłoża (centralnie między osiami)	m <sub>2</sub> (mm)	12	4.32	
4.33		Szer. korytarza roboczego dla palety 1000 x 1200	A <sub>st</sub> (mm)	1880	4.33	
4.34		Szer. korytarza roboczego dla palety 800 x 1200	A <sub>st</sub> (mm)	1760	4.34	
4.35	Promień skrętu	W <sub>a</sub> (mm)	1310	4.35		
Da						
ne						